

JHEP  
ロイヤルシティ  
阿蘇一の宮リゾート  
～ASONOHARA  
草原育成プロジェクト～

大和ハウス工業株式会社  
[大阪府大阪市]

2024年  
6月30日

AAA

1-4332801-  
1901/01

「ASONOHARA 草原育成プロジェクト」は、熊本県阿蘇市に位置するロイヤルシティ阿蘇一の宮リゾートの街区における、住宅地の造成と隣接する区域の草地再生を一体的に行う取り組みです。

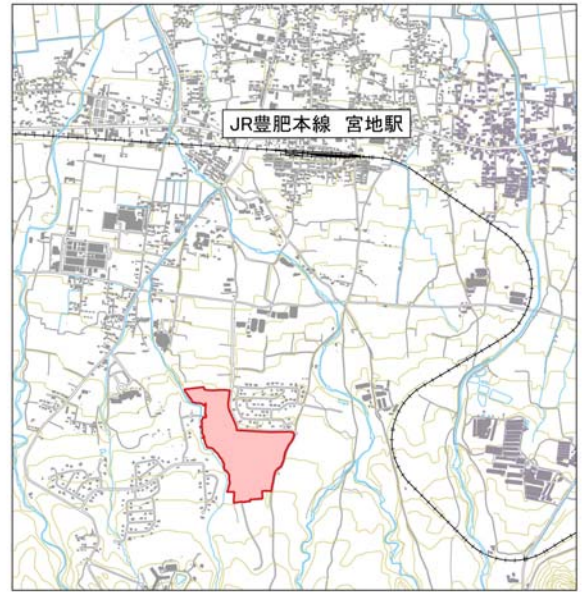
評価された主なポイントは以下の通りです。

#### 阿蘇地域特有の草地景観の再生

過去に農地やスギ林として利用されてきた約3.6haもの区画を、阿蘇の草原をお手本とした質の高い草地へと再生するという、住宅開発事業としては例をみない取り組みです。近隣から調達したススキ、チガヤ、キリシマツツジ等の植物が植栽され、適切な管理が実施されることで、近年減少傾向にある阿蘇の草原景観の維持が図られます。

#### 多様な生きものとの出会いが期待できる 住宅地整備

住宅地に隣接する人工林は、徐々に針広混交林へと転換していく計画となっています。また、ススキ等の高茎の草本を住宅敷地の境界に植栽したり、庭などに地域在来の樹木を植栽したりすることで、住宅地でありながら生きもの住処を増やすことが計画されています。これらの取り組みにより、野鳥や昆虫等が暮らしやすい環境が生まれ、住民が自然や生きものと触れ合える環境の形成が期待されます。



評価対象事業の位置



分譲予定地



スギ人工林から整備された草地