

わがまちにも

平成31年
1月8日(火)～
2月28日(木)

コウノトリ

がやってきました!

～ 関東エコロジカル・ネットワーク パネル展 ～



関東の空をコウノトリが
飛び回っていること、知っていますか?
実はアタタの頭の上にも?
コウノトリや、コウノトリをシンボルとした
関東エコロジカル・ネットワークの
取組みについて、ご紹介します。



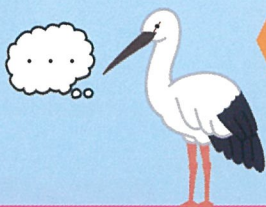
What's 関東エコネット?

関東各地で行われている
関東エコネットの取組みなどを
ご紹介します。



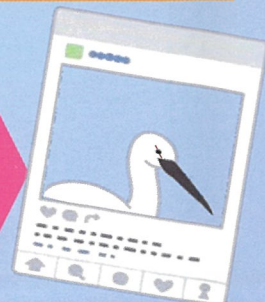
コウノトリつづやき写真展

関東地方に飛来したコウノトリの写真を
つづやきと共に展示します。
意外と表情豊かですよ!



コウノトリと写真を撮ろう!

コウノトリの実物大パネルやインスタフレームが登場!
インスタ映え間違いなし!



写真提供 (株)野田自然共生ファーム

会場：**荒川知水資料館** [入館無料]
(荒川下流河川事務所)

関東エコロジカル・ネットワークHP

http://www.ktr.mlit.go.jp/river/chiki/river_chiiki00000035.html



■開館時間：[平日] 9:30-17:00
[土日祝] 10:00-17:00

■休館日：毎週月曜(祝日を除く)、
祝日の翌日、お盆、年末年始

■交通：南北線「赤羽岩淵駅」徒歩15分
JR「赤羽駅」徒歩20分
都営バス「志茂2丁目」徒歩10分
専用駐車場はありません。

■住所：〒115-0042 東京都北区志茂 5-41-1

■TEL：03-3902-2271

主催：国土交通省 関東地方整備局

